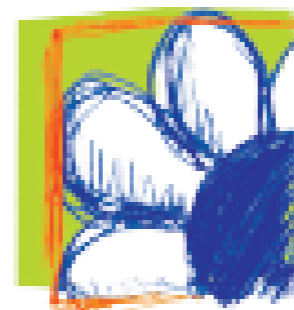




ERASMUS



*Lycée d'enseignement
agricole privé
de Nermont*

Quelques chiffres préalables

- 6 élèves envoyés en 2021 - 2022
 - > 2 CGEA en Belgique
 - > 4 STAV en Allemagne
- 4 semaines de stage
- 3 pays partenaires
 - > et bien d'autres à venir



CGEA

- Partenaire en Belgique, près de la ville de SPA, dans les Ardennes bleues.
- IPEA la Reid, Theux
- Stage sylvicole / élevage



STAV

- Stage à Schweinfurt
- Développé en partie grâce au jumelage de la ville de Châteaudun.
- 4 semaines de stage, deux en parcs et jardin, deux en parc animalier.
- Volonté de continuation sur le long terme.
- Participation à un projet régional d'aménagement de jardin où la France est représentée.



Modalités

- Sélection au mérite, à la motivation, selon le parcours professionnel
- Bourses allouées pour les élèves variables en fonction des pays de destination
- Les bourses sont gérées par le lycée pour subvenir à tous les besoins (nourriture, transport, logement, argent de poche, ...)



« L'Europe c'est un bouquet de cultures
et une grande bibliothèque des savoirs,
c'est le vivier de la jeunesse.»

-Michel HA PATIN.